

RANZI

RANZI

seit 1884

Faszination

Faszination

Mit diesem Katalog möchten wir Ihnen auch in diesem Jahr zeigen, welche große Faszination von exklusiven Schmuckstücken und Uhren ausgeht.

Wir würden uns sehr freuen, Sie in unserem Geschäft begrüßen zu dürfen, um für Sie mit Fachwissen, gutem Service, Diskretion und viel Herzlichkeit da zu sein.



Arno Ranzi & Team





RANZI

JB
BLANCPAIN
MANUFACTURE DE HAUTE HORLOGERIE


Breguet
Depuis 1775

B
BREITLING
1884

CHANEL

Chopard

VICENZA
FOPE
DAL 1929

FRANCK MULLER
GENEVE

FRED

Glashütte
ORIGINAL

GS
Grand Seiko


HARRY WINSTON
TIMEPIECES

H
HUBLOT

IWC
SCHAFFHAUSEN

LeoPizzo

LONGINES®


MAURICE M LACROIX
Manufacture Horlogère Suisse

 **MONTBLANC**

NOMOS
GLASHÜTTE


NORQAIN
SWISS MADE WATCHES

Ω
OMEGA

One
Solitaire

PIAGET

qeelin

RADO
SWITZERLAND



Fifty Fathoms Bathyscaphe Chronographe Flyback

Gehäuse aus satiniertem Titan, Ø 43 mm; einseitig drehbare Lünette aus satiniertem Titan mit Keramikeinlage; Anzeigen: Stunden, Minuten, kleine Sekunde, Datum, Stoppuhr mit Flyback-Funktion; mechanisches Werk mit Automatikaufzug; Gangreserve 50 Stunden; wasserdicht bis 30 bar; Segeltucharmband.





Ladybird colors

Gehäuse aus Weißgold oder aus Rosègold, 18 Karat, Ø 34,9 mm; diamantbesetzte Lünette und Bandanstöße, diamantbesetztes Perlmutterzifferblatt; Anzeigen: Stunden, Minuten, kleine Sekunde; mechanisches Werk mit Automatikaufzug; Gangreserve 100 Stunden; Alligator-Lederarmband mit Faltschließe.

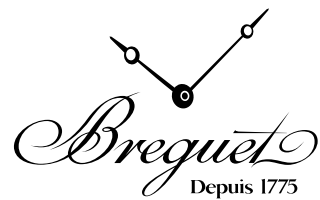


JB
1735
BLANCPAIN

Ladybird

SWISS MADE
20122





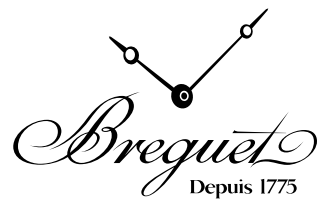
Type XX Chronographe 2067

Edelstahlgehäuse, Ø 42 mm; zweiseitig drehbare graduierte Lünette; Anzeigen: Stunden, Minuten, kleine Sekunde, Datum, Stoppuhr mit Flyback-Funktion; mechanisches Werk mit Automatikaufzug; Gangreserve 60 Stunden; wasserdicht bis 10 bar; Kalbslederarmband und Nato-Armband.



Type 20 Chronographe 2057

Edelstahlgehäuse, Ø 42 mm; zweiseitig drehbare Lünette; Anzeigen: Stunden, Minuten, kleine Sekunde, Datum, Stoppuhr mit Flyback-Funktion; mechanisches Werk mit Automatikaufzug; Gangreserve 60 Stunden; wasserdicht bis 10 bar; Kalbslederarmband und Nato-Armband.



Tradition Dame 7038

Gehäuse aus Roségold 18 Karat, Ø 37 mm; mit 68 Diamanten besetzte Lünette; exzentrisches handguillochiertes Perlmutter-Zifferblatt;
Anzeigen: Stunden, Minuten, retrograde Sekunden;
mechanisches Werk mit Automatikaufzug;
Gangreserve 50 Stunden; Alligator-Lederarmband.






BREITLING
1884



Top Time B01 Deus



Top Time B01 Ford Thunderbird



Top Time B01 Triumph

Edelstahlgehäuse, Ø 41 mm; Anzeigen: Stunden, Minuten, kleine Sekunde, Stoppuhr;
mechanisches Manufakturwerk B01 mit Automatikaufzug; Gangreserve 70 Stunden;
wasserdicht bis 10 bar; Kallslederarmband mit Faltschließe.



PENELOPE CRUZ

CHANEL



CHANEL.COM

J12

IT'S ALL ABOUT SECONDS



CHANEL.COM *DIE PREMIERE UHR

CHANEL



LA MONTRE PREMIÈRE*
ÉDITION ORIGINALE



Chopard



Ice Cube

Armreifen und Ringe aus ethischem Weißgold oder Roségold 18 Karat;
einige teilweise oder vollständig mit Diamanten ausgefasst.

Chopard



Happy Hearts

Armreif und Ring aus ethischem Roségold 18 Karat mit Malachit-Einlage und einem beweglichen Diamanten; Anhänger mit Malachit- und mit Perlmutt-Einlage.





VICENZA

FOPE

DAL 1929



Kollektion Solo

Armbänder und Ketten aus 18 Karat Gelb-, Weiß- und Roségold in einer exklusiven und patentgeschützten Verarbeitung, bei der mikroskopisch kleine Federn aus 18karätigem Gold den Schmuckstücken Flexibilität und Elastizität verleihen.

VICENZA

FOPE

DAL 1929



Kollektion Must-Have

Flex'it-Armbänder mit einem weißen oder schwarzen Diamanten, der das „o“ des Logos bildet, sind die Bestseller der Fope-Kollektionen Prima, Solo, Vendôme, Panorama und Eka.





Fotografia ritoccata.



LIVE THE JOY

FRED

FORCE 10 COLLECTION

GS
Grand Seiko



ALIVE
IN
TIME

Not just telling time, living in it.

Grand Seiko. Alive in Time.



grand-seiko.com

Evolution 9 Kollektion Mechanisch Hi-Beat 36000 80 Stunden.

#SLGH005

GS Grand Seiko



Sport Collection

Spring Drive GMT Triple Time-zone

Gehäuse aus Edelstahl; Ø 44 mm; Zifferblatt in einem tiefgrünen Farbton, der an die Sommer in den prächtigen Felsenlandschaften entlang der Hotaka-Berge erinnert; Spring-Drive-Uhrwerk mit Automatikaufzug und bis zu 72 Stunden Gangreserve.



Elegance Collection

Mechanical Hi-Beat 36000 GMT

Gehäuse aus Edelstahl; Ø 39 mm; Zifferblatt mit rotem, auf Hochglanz poliertem Streifenmuster, das an eine typisch japanische Szene mit Herbstblättern erinnert, die sich in lackierten Böden spiegeln; mechanisches Uhrwerk mit Automatikaufzug und bis zu 55 Stunden Gangreserve.



Evolution 9 Collection

Spring Drive 5Days

Gehäuse aus Edelstahl; Ø 40 mm; dunkelblaues Zifferblatt, das an die sanften Wellen erinnert, die in der Stille der Morgendämmerung am Ufer des vom Wind gepeitschten Suwa-Sees zu sehen sind; Spring-Drive-Uhrwerk mit Automatikaufzug und bis zu 120 Stunden Gangreserve.



HARRY WINSTON

TIMEPIECES



Avenue C Mini

Quarz-Uhrwerk; Stunden und Minuten;
Gehäuse aus 18 Karat Weißgold; 15,6 x 32,3 mm;
Perlmutter-Zifferblatt; 47 Diamanten im Brillantschliff;
wasserdicht bis 3 bar.



Avenue C Mini Moon Phase

Quarz-Uhrwerk; Stunden und Minuten, Mondphase;
Gehäuse aus 18 Karat Rotgold oder Weißgold;
15,6 x 32,3 mm; Perlmutter-Zifferblatt; 47 Diamanten
im Brillantschliff; wasserdicht bis 3 bar.



HUBLLOT





HUBLLOT

hublot.com • f • t • i • g

SQUARE BANG UNICO

18K King Gold and black ceramic case.
In-house UNICO chronograph movement.


HUBLLOT




Square Bang Unico

Gehäuse aus Titan mit schwarzer Keramiklunette; Ø 42 mm; skelettiertes Zifferblatt;
Anzeigen: Stunden, Minuten, kleine Sekunde; Stoppuhr mit Flyback-Funktion; mechanisches
Manufakturwerk mit Automatikaufzug; Gangreserve 72 Stunden; wasserdicht bis 10 bar;
strukturiertes Kautschukarmband mit Faltschließe aus Titan.

HUBLOT




HUBLOT

BIG BANG ONE CLICK

Stainless steel case set with diamonds.
Self-winding movement. Interchangeable
strap using patented One-Click system.

HUBLOT



Big Bang One Click

Edelstahlgehäuse mit diamantbesetzter Lünette; Ø 33 mm;
Anzeigen: Stunden, Minuten, Sekunden, Datum; mechanisches Werk
mit Automatikaufzug; Gangreserve 40 Stunden; wasserdicht bis 10 bar;
strukturiertes Kautschukarmband mit Faltschließe aus Edelstahl.

LeoPizzo



Anhänger, Ohringe und Ring
aus Weißgold 18K, Diamanten mit Tropfen- und Brillantschliff;

Ring
aus Weißgold 18K mit Smaragd und Diamanten.



LeoPizzo



Ohrringe

aus Weißgold 18K mit Diamanten und blauen Saphiren;

Tennisarmband

aus Weißgold 18K mit Diamanten oder blauen Saphiren.



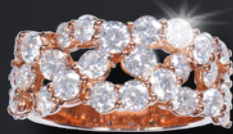
LeoPizzo



Ohrreifen und Ring
aus Roségold 18K mit Diamantpavé.



LeoPizzo



Anhänger und Ringe
aus Roségold 18K mit Diamanten.





Elegance is an attitude

JENNIFER LAWRENCE

LONGINES®



Mini DolceVita

Edelstahlgehäuse mit Diamantbesatz
21,5 x 29 mm; silberfarbenes Zifferblatt mit
Flinker-Dekor; Anzeigen: Stunden, Minuten,
kleine Sekunde bei 6 Uhr; Quarzwerk;
wasserdicht bis 3 bar.



Spirit Flyback

Edelstahlgehäuse; Ø 42 mm; blaues Zifferblatt mit
Sonnenstrahl-Dekor; beidseitig drehbare
Keramiklunette; Anzeigen: Stunden,
Minuten und Sekunden; Stoppuhr mit
Flyback-Funktion; mechanisches Werk
mit Automatikaufzug; wasserdicht bis
10 bar.



 **MONTBLANC**



StarWalker SpaceBlue

Die Kollektion StarWalker SpaceBlue ist von Materialien inspiriert, die aus dem Weltall zu uns kommen. Das Design erinnert an die Widmanstätten-Struktur, eine der hypnotisierendsten Kreationen der Natur, die auf bestimmten Eisenmeteoriten als zwickel- und bandförmiges Muster sichtbar wird.

Die Kollektion umfasst eine Serie aus mattem Edelharz, eine mit Metallkappe und eine vollständig aus Metall. In jeder Ausführung sind ein Kugelschreiber, ein Fineliner und ein Füllfederhalter mit Feder aus 585er Gold erhältlich.


NORQAIN
SWISS MADE WATCHES



WILD ONE 42 MM
Khaki & Schwarz

aus 25 Teilen zusammengesetztes Gehäuse aus dem patentierten Karbonfasermaterial NORTEQ; Manufakturwerk Kenissi mit Automatikaufzug; wasserdicht bis 20 bar.



WILD ONE 42 MM
Blau & Schwarz

aus 25 Teilen zusammengesetztes Gehäuse aus dem patentierten Karbonfasermaterial NORTEQ; Manufakturwerk Kenissi mit Automatikaufzug; wasserdicht bis 20 bar.



WILD ONE SKELETON 42 MM
Türkis & Schwarz

aus 25 Teilen zusammengesetztes Gehäuse aus dem patentierten Karbonfasermaterial NORTEQ; skelettiertes Werk Sellita mit Automatikaufzug; wasserdicht bis 20 bar.

**NORQAIN**

SWISS MADE WATCHES



WILD ONE

THE ULTIMATE HIGH-PERFORMANCE SPORTS WATCH

ULTRA-ROBUST / ULTRA-LIGHT
REVOLUTIONARY SHOCK-ABSORBING CASE CONCEPT
GROUNDBREAKING NORTEQ® MATERIAL



NORQAIN

NORQAIN

CHRONOMETER
200M / 660FT

SWISS MADE

NORQAIN


NORQAIN
SWISS MADE WATCHES



NEVEREST
Night Sight 40 mm

im Dunkeln grün leuchtendes Zifferblatt,
Gehäuse mit DLC-Beschichtung;
Manufakturwerk Kenissi mit Automatikaufzug;
wasserdicht bis 20 bar.



NEVEREST
Glacier 40 mm

vom Mount Everest inspiriertes
Zifferblatt; Manufakturwerk Kenissi
mit Automatikaufzug;
wasserdicht bis 20 bar.



NEVEREST
GMT 41 mm

Anthrazit & Gold; anthrazitfarbenes Zifferblatt
mit goldenen Rissen, inspiriert von den
zerklüfteten Gletscherspalten des Mount
Everest; Manufakturwerk Kenissi mit
Automatikaufzug; wasserdicht bis 10 bar.

Ω
OMEGA



Aqua Terra 150M GMT Worldtimer

Edelstahlgehäuse; Ø 43 mm; grünes Zifferblatt mit Sonnenschliff; grün gebürstete und polierte Keramiklunette; Weltzeiten werden durch Zeiger und Indizes in 18 K Moonshine™-Gold ausgewiesen; mechanisches Uhrwerk 8938 OMEGA Co-Axial Chronometer mit Automatikaufzug; Edelstahlarmband.



Speedmaster '57

Edelstahlgehäuse; Ø 40,5 mm; schwarzes Zifferblatt mit Indexen aus Vintage-Super-LumiNova, rhodinierte „Broad Arrow“-Zeiger; Datum bei 6 Uhr, kleine Sekunde und Stoppuhr; geschwärzte Tachymeterskala; OMEGA Co-Axial Master Chronometer Kaliber 9906 mit Handaufzug; braunes Lederarmband.

OMEGA
Seamaster

CO-AXIAL
MASTER CHRONOMETER

8



Speedmaster 38

Gehäuse aus Edelstahl und Gelbgold 18 Karat, Ø 38 mm.
Opalisierend-silberfarbenes Zifferblatt, Datum bei 6 Uhr, Indexe aus
Gelbgold 18 Karat und grüne Aluminiumlunette mit Tachymeterskala.
Äußerer Lünettenring mit Diamanten. OMEGA Co-Axial Kaliber
3330 mit Automatikaufzug, COSC-geprüfter Chronometer.
Armband aus grünem Alligatorleder.



De Ville Mini Trésor

Gehäuse aus 18 Karat Moonshine™-Gold mit einem elegant
geschwungenen Diamantbesatz an jeder Seite; Ø 26 mm.
Krone mit einem einzelnen Diamanten, der von einer Blume aus
roter Flüssigkeramik umrahmt wird. Quarzwerk OMEGA
Kaliber 4061. Milanaise-Armband aus Moonshine™-Gold mit
Seidenprägung.



Ω
OMEGA
Seamaster

CO-AXIAL
MASTER CHRONOMETER

8
SWISS

One

Solitaire

Für diese EINE Frau in deinem Leben.
Zeig ihr, wie wundervoll sie ist.





One Solitaire

Hochwertige Legierung

Alle ONEsolitaire Schmuckstücke werden aus einer hochwertigen Weißgold-Palladium-Legierung hergestellt, die zwei Vorteile hat: sie ist absolut ohne Nickel, weniger spröde und eignet sich somit bestens für sichere Diamantfassungen.

GIA-Zertifikat und Diamanten mit Lasergravur

Die Qualität aller ONEsolitaire Diamanten wird durch ein GIA-Zertifikat bestätigt, das eine präzise und unverwechselbare Beschreibung aller Qualitätsmerkmale enthält. Eine mikroskopisch kleine Lasergravur auf der Rundiste des Diamanten garantiert die eindeutige Zuordnung zu seinem Zertifikat.

Warum ein GIA-Zertifikat?

Die Qualitätskriterien der verschiedenen gemmologischen Institute weichen voneinander ab, deshalb kann ein und derselbe Diamant unterschiedlich bewertet werden. Bei einem Vergleich sollten Diamanten Zertifikate desselben Institutes haben. Die strengsten Parameter wendet das weltweit renommierteste Institut GEMOLOGICAL INSTITUTE OF AMERICA, kurz GIA, an. Für die hohen Standards von ONEsolitaire kommen deshalb nur GIA-Zertifikate in Frage.

Immer „excellent“ und „none“

Alle ONEsolitaire Diamanten sind ohne Fluoreszenz („none“) und entsprechen immer der allerhöchsten Qualitätsstufe („excellent“) für Schliff, Politur und Symmetrie, was eine zusätzliche Wertsteigerung bringt.

Natürliche Diamanten

Alle ONEsolitaire Diamanten sind natürlicher Herkunft.





PIAGET



Polo Date

Edelstahlgehäuse; Ø 36 mm; Lünette und Indexe mit Diamanten besetzt; Anzeigen: Stunden, Minuten, Sekunden, Datum; mechanisches Werk mit Automatikaufzug; Gangreserve 40 Stunden; Edelstahlarmband.



Polo Chronograph

Edelstahlgehäuse; Ø 42 mm; Anzeigen: Stunden, Minuten, Stoppuhr, Datum; mechanisches Werk mit Automatikaufzug; Gangreserve 50 Stunden; wasserdicht bis 10 bar; Kautschuk-Armband mit Faltschließe.

PIAGET

PIAGET POLO COLLECTION



LeoPizzo



Kette 80 cm mit Anhänger
aus Roségold 18K mit Diamanten.

Glashütte
ORIGINAL



Sixties Small Seconds

Gehäuse aus Roségold 18 Karat; Ø 42 mm, mechanisches Werk mit Automatikaufzug;
Rotor aus 21karätigem Gold; handgefertigtes Zifferblatt; von Hand geformtes Saphirglas
und Saphirglasdeckel; handgefertigtes Armband aus Louisiana-Alligatorleder.

NOMOS GLASHÜTTE



Tangente neomatik blaugold

Tiefer Glanz und höchste Präzision zeichnen dieses Modell der NOMOS-Ikone aus, Geradlinigkeit und zugleich Lust am Außergewöhnlichen. Im Inneren tickt das innovativ niedrig konstruierte Automatikkaliber DUW 3001, manufakturgefertigt in Glashütte. Technische Überlegenheit könnte nicht eleganter sein – und auch nicht angenehmer zu tragen. Mit Durchmessern von 35 und 39 Millimetern erhältlich. [nomos-glashuette.com](https://www.nomos-glashuette.com)

RADO

SWITZERLAND

MASTER OF MATERIALS



Rado Centrix Automatic

Erweckt die Erinnerung an windgepeitschte Wüsten mit einem sich ständig verändernden Sandmeer, in Gold-, Ocker- und Brauntönen. Im unverwechselbaren RADO-Look mit abgerundetem Saphirglas und einem Zifferblatt mit Diamantindizes.

Alle Modelle werden durch moderne mechanische Schweizer Uhrwerke angetrieben und die Gehäuse kombinieren High-Tech-Keramik und Metall in einem raffinierten Design, welche die Essenz der Schlichtheit einfangen. Ø 30,5 mm

DANKE

RANZI

Museumstraße 14 B · I-39100 Bozen · Tel. 0471 970 799 · www.ranzi.com

Design & Druck:
www.longo.media

